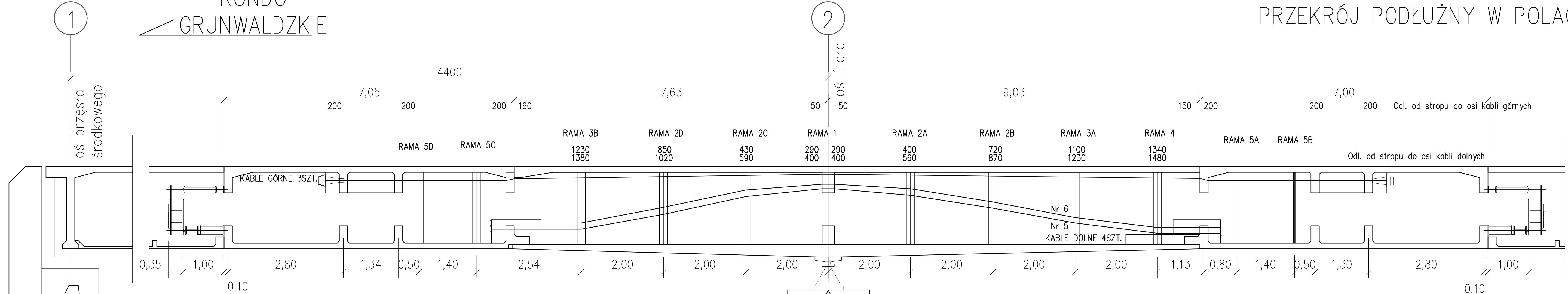
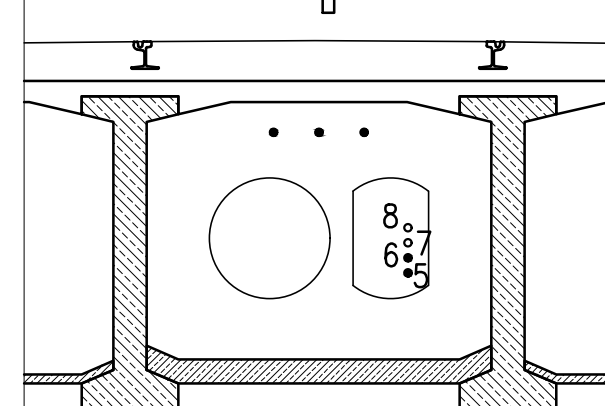


KANAŁ NR 9

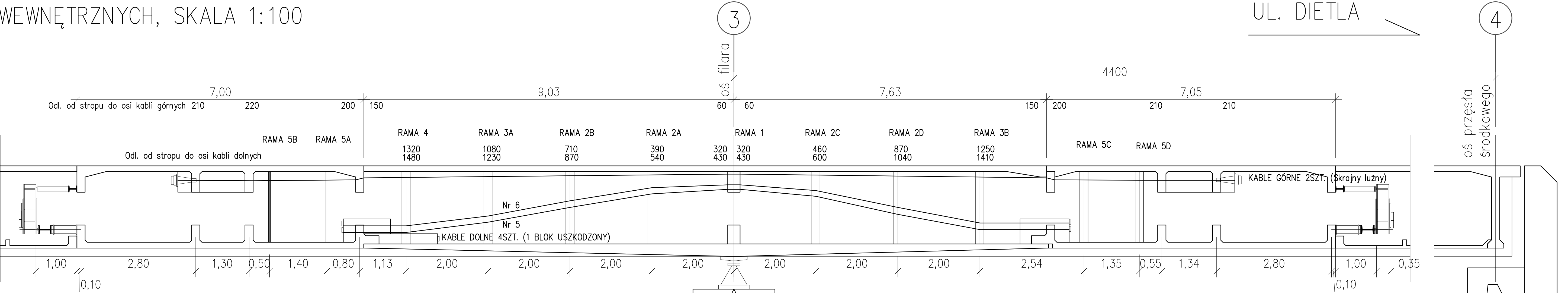
PRZEKRÓJ PODŁUŻNY W POLACH WEWNĘTRZNYCH, SKALA 1:100



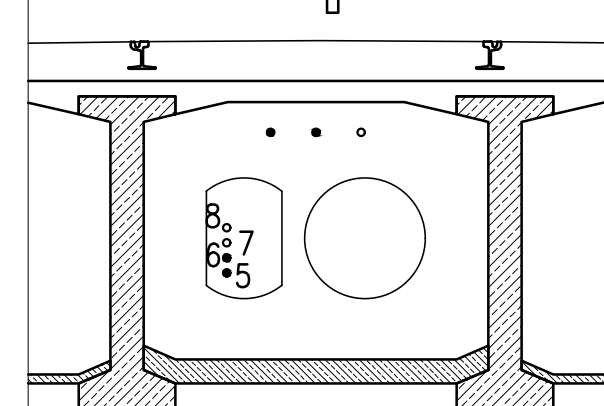
PRZEKRÓJ
TYPOWY
RONGO GRUNWALDZKIE



LEGENDA:
Kabel sprawny
Kabel uszkodzony



PRZEKRÓJ
TYPOWY
RONGO GRUNWALDZKIE



LEGENDA:
Kabel sprawny
Kabel uszkodzony

UL. DIETLA

| | | | |
|--|--------------------------|--|--|
| Investor: | | <div><div>Zarząd Dróg Miasta Krakowa</div></div> <div>GMINA MIEJSKA KRAKÓW Jednostka organizacyjna: ZARZĄD DRÓG MIASTA KRAKÓW pl. Wszystkich Świętych 3-4, 31-004 Kraków</div> | |
| Jednostka projektowa: | | <div><div>Firma Usług Projektowych Roman Rogowski ul. Jodłowa 34, 43-430 Skoczów tel./fax: (33) 4791888 e-mail: fup@fup.wizjanet.pl</div></div> | |
| Stadium: | PROJEKT WYKONAWCZY | Umowa nr: | 298/UIZDMK/2024 |
| | | Data: | 2025-01 |
| Nazwa inwestycji: Remont mostu przez rzekę Wisłę w ciągu ul. Dietla (Most Grunwaldzki) w Krakowie | | | |
| Opis: Most Grunwaldzki | | | |
| Funkcja: | Imię i nazwisko | Specjalność i nr uprawnień | Pojęcie |
| Projektant: | inż. Jarosław Wawrzacz | upr. proj. nr 655/01 w spec. konstrukcyjno-budowlanej |   |
| Sprawdzający: | mgr inż. Tomasz Bialecki | upr. do proj. bez ograniczeń w specjalności mostowej nr SLK/1307/POOM/06 | |
| Sprawdzający: | mgr inż. Roman Rogowski | upr. do proj. bez ograniczeń w specjalności inżynierskiej drogowej nr SLK/5785/PWOD/14 | |
| Tytuł rysunku: Inwentaryzacja geometryczna - sprzężenie zewnętrzne - kanał 9 | | Skala: | Nr rys.: |
| | | 1:100 | 2.12 |